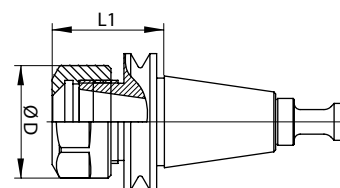


ISO10 PORTAPINZA - INOX - ISO10 COLLET HOLDER - STAINLESS STEEL -

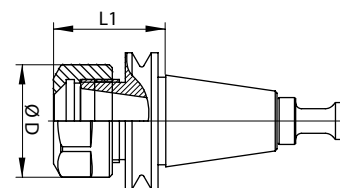


Dati tecnici ed immagini sono indicativi. Semar si riserva di apportare aggiornamenti senza obbligo di preavviso.
Technical data and drawings are only for information purposes. Semar reserves the right to make changes without prior notice.



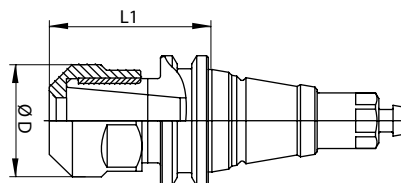
articolo item	descrizione - description	fig.	L1	D	ghiera nut	tirante pull stud
004A038	Ass Mandr ISO10 Inox ER11 Dx + Codolo + Ghiera Mini Esagonale Ecc. Stainless Steel Tool Holder ISO10 ER11 Rh + Pull Stud + Ecc. Hex. Mini Nut	A	19	19	908B036	100B011

ISO10 PORTAPINZA ISO10 COLLET HOLDER



articolo item	descrizione - description	fig.	L1	D	ghiera nut	tirante pull stud
004A049	Ass Mandr ISO10 ER11 Dx + Codolo + Ghiera Mini Esagonale Ecc. Tool Holder ISO10 ER11 Rh + Pull Stud + Ecc. Hex. Mini Nut	A	19	19	908B036	100B011
004A051	Ass Mandr ISO10 per Pinza 22° + Ghiera Speciale Ø8,5 Tool Holder ISO10 for Collet 22° + Special Nut Ø8,5	B	17	18,5	908B046	integrale one piece
004A046	Ass Mandr ISO10 per Pinza Ø12 + Ghiera Speciale + Grano Tool Holder ISO10 for Collet Ø12 + Special Nut + Grub Screw	B	33	20	908B041	integrale one piece

PORTAPINZA SPECIALE 10° SPECIAL COLLET HOLDER 10°



articolo item	descrizione - description	fig.	L1	D	ghiera nut	tirante pull stud
004A047	Ass Mandr speciale 10° per Pinza Ø12 + Ghiera Spec. + Grano Special Tool Holder 10° for Collet Ø12 + Special Nut + Grub Screw	C	28	20	908B041	integrale one piece