

GHIERE BILANCIATE BALANCED LOCK NUTS

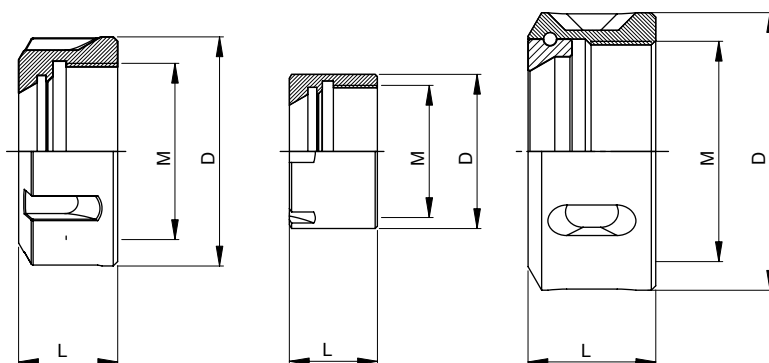
Dati tecnici ed immagini sono indicativi. Semar si riserva di apportare aggiornamenti senza obbligo di preavviso.
Technical data and drawings are only for information purposes. Semar reserves the right to make changes without prior notice.



	descrizione - description	L	M	D	Fig.
908B036	Ghiera ER11 Dx Eccentrica Esagonale <i>ER11 Rh Hexagonal Eccentric Nut</i>	10	M14 x 0,75	19	-
908B050	Ghiera ER16 Dx Concentrica tipo Mini <i>ER16 Rh Concentric Mini Nut</i>	18	M19 x 1	22	2
908B001	Ghiera ER16 Dx Eccentrica tipo Mini <i>ER16 Rh Eccentric Mini Nut</i>	18	M19 x 1	22	2
908B016	Ghiera ER16 Sx Eccentrica tipo Mini <i>ER16 Lh Eccentric Mini Nut</i>	18	M19 x 1 Sx	22	2
908B020	Ghiera ER16 Dx Concentrica <i>ER16 Rh Concentric Nut</i>	17	M22 x 1,5	32	1
908B010	Ghiera ER16 Sx Concentrica <i>ER16 Lh Concentric Nut</i>	17	M22 x 1,5 Sx	32	1
908B014	Ghiera ER20 Dx Concentrica tipo Mini <i>ER20 Rh Concentric Mini Nut</i>	19	M24 x 1	28	2
908B005	Ghiera ER20 Dx Eccentrica tipo Mini <i>ER20 Rh Eccentric Mini Nut</i>	19	M24 x 1	28	2
908B015	Ghiera ER20 Sx Eccentrica tipo Mini <i>ER20 Lh Eccentric Mini Nut</i>	19	M24 x 1 Sx	28	2
908B021	Ghiera ER20 Dx Concentrica <i>ER20 Rh Concentric Nut</i>	18,5	M25 x 1,5	35	1
908B044	Ghiera ER25 Dx Concentrica tipo Mini <i>ER25 Rh Concentric Mini Nut</i>	20	M30 x 1	35	2
908B045	Ghiera ER25 Sx Concentrica tipo Mini <i>ER25 Lh Concentric Mini Nut</i>	20	M30 x 1 Sx	35	2
908B004	Ghiera ER25 Dx Eccentrica tipo Mini <i>ER25 Rh Eccentric Mini Nut</i>	20	M30 x 1	35	2
908B017	Ghiera ER25 Sx Eccentrica tipo Mini <i>ER25 Lh Eccentric Mini Nut</i>	20	M30 x 1 Sx	35	2
908B018	Ghiera ER25 Dx Concentrica <i>ER25 Rh Concentric Nut</i>	20	M32 x 1,5	42	1
908B019	Ghiera ER25 Sx Concentrica <i>ER25 Lh Concentric Nut</i>	20	M32 x 1,5 Sx	42	1
908B047	Ghiera ER25 Dx Eccentrica <i>ER25 Rh Eccentric Nut</i>	20	M32 x 1,5	42	1

GHIERE BILANCIATE BALANCED LOCK NUTS

Dati tecnici ed immagini sono indicativi. Semar si riserva di apportare aggiornamenti senza obbligo di preavviso.
Technical data and drawings are only for information purposes. Semar reserves the right to make changes without prior notice.



	descrizione - description	L	M	D	Fig.
908B002	Ghiera ER32 Dx Concentrica ER32 Rh Concentric Nut	22,5	M40 x 1,5	52	1
908B011	Ghiera ER32 Sx Concentrica ER32 Lh Concentric Nut	22,5	M40 x 1,5 Sx	52	1
908B013	Ghiera ER32 Dx Eccentrica ER32 Rh Eccentric Nut	22,5	M40 x 1,5	52	1
908B007	Ghiera ER32 Dx con Sfere ER32 Rh Ball Bearing Nut	22,5	M40 x 1,5	50	3
908B006	Ghiera ER32 Sx con Sfere ER32 Lh Ball Bearing Nut	22,5	M40 x 1,5	50	3
908B003	Ghiera ER40 Dx Concentrica ER40 Rh Concentric Nut	25,5	M50 x 1,5	63	1
908B012	Ghiera ER40 Sx Concentrica ER40 Lh Concentric Nut	25,5	M50 x 1,5 Sx	63	1
908B030	Ghiera ER40 Dx Eccentrica ER40 Rh Eccentric Nut	25,5	M50 x 1,5	63	1
908B008	Ghiera ER40 Dx con Sfere tipo "L" ER40 Rh "L" type Ball Bearing Nut	29	M50 x 1,5	63	3
908B009	Ghiera ER40 Sx con Sfere tipo "L" ER40 Lh "L" type Ball Bearing Nut	29	M50 x 1,5 Sx	63	3
908B033	Ghiera DIN6388 (EOC25) Dx con Sfere DIN6388 (EOC25) Rh Ball Bearing Nut	30	M48 x 2	60	3

Coppie di Serraggio Consigliate Recommended Clamping Torques			
Ghiere Nuts	Filetto Thread	Coppia Min. Min. Torque	Coppia Max Max Torque
ER16 Mini	M19 x 1	25 Nm	30 Nm
ER20 Mini	M24 x 1	25 Nm	35 Nm
ER25 Mini	M30 x 1	35 Nm	40 Nm
ER11	M14 x 0,75	15 Nm	22 Nm
ER16	M22 x 1,5	50 Nm	70 Nm
ER20	M25 x 1,5	50 Nm	80 Nm
ER25	M32 x 1,5	90 Nm	130 Nm
ER32	M40 x 1,5	130 Nm	160 Nm
ER40	M50 x 1,5	190 Nm	220 Nm
EOC25	M48 x 2		140 Nm

I valori massimi di serraggio sono da intendersi per i diametri massimi delle pinze

Maximum clamping values are to be intended for the collets maximum diameters.

Non superare i valori indicati per evitare danneggiamenti a ghiera e pinze

Do not exceed the values shown, so as to avoid damages on nuts and collets.