

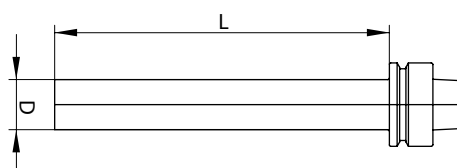
CODOLI PULL STUDS

Dati tecnici ed immagini sono indicativi. Semar si riserva di apportare aggiornamenti senza obbligo di preavviso.
Technical data and drawings are only for information purposes. Semar reserves the right to make changes without prior notice.



articolo item	descrizione - description	Fig.	Ø A	T	L	H	R / a
100B001	Codolo ISO30 (Biesse/Hsd) ISO30 Pull Stud (Biesse/Hsd)	1	12	M12	44	19	R 3,2
100B010	Codolo ISO30 DIN69872/A (Elte/Omlat) ISO30 Pull Stud DIN69872/A (Elte/Omlat)	2	13	M12	44	19	15°
100B013	Codolo ISO20 ISO20 Pull Stud	5	8	M8 x 1,25	27	45°	45°
100B012	Codolo ISO20 (tipo Elte) ISO20 Pull Stud (Elte type)	4	8,5	M8 x 1,25	28	17°	17°
100B011	Codolo ISO10 (tipo Elte) ISO10 Pull Stud (Elte type)	3	6,3	M 6	22	43°	43°

ALBERI DI CONTROLLO CONTROL SHAFTS



articolo item	descrizione - description	D	L
130B301	Albero di Controllo Inox HSK F50 L150 Stainless Steel Control Shaft HSK F50 L150	25	150
130B302	Albero di Controllo Inox HSK F50 Ø20 L200 Stainless Steel Control Shaft HSK F50 Ø20 L200	20	200
130B303	Albero di Controllo Inox HSK F50 Ø30 L300 Stainless Steel Control Shaft HSK F50 Ø30 L300	30	300
130B304	Albero di Controllo Inox HSK F63 Ø20 L200 Stainless Steel Control Shaft HSK F63 Ø20 L200	20	200
130B305	Albero di Controllo Inox HSK F63 Ø30 L300 Stainless Steel Control Shaft HSK F63 Ø30 L300	30	300

Runout totale ammesso max 0,003
Total Runout max 0,003